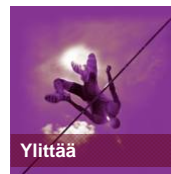


Turvallisuus lunastetaan joka päivä Borealis Polymers Oy

Tarja Olander
työsuojelupäällikkö



Arvot ovat toimintamme perusta



Borealis

- Johtava innovatiivisten, lisäarvoa tuottavien muoviratkaisujen toimittaja
- Yli 40 vuotta kokemusta polyolefiineista
- Ainutlaatuinen Borstar® teknologia
- Noin 5,400 työntekijää 20 maassa
- Asiakkaita yli 120 maassa



Borealoksen omistajat

IPIC 64% - OMV 36%

IPIC on kansainvälinen investointiyhtiö Abu Dhabissa

OMV on johtava öljy- ja kaasuyhtymä Keski-Euroopassa



Borealis ja Borouge

Borealisen toimipaikat

- **Tuotantolaitokset:** Itävalta, Belgia, Brasilia, Suomi, Saksa, Italia, Ruotsi, Yhdysvallat
- **Innovaatiokeskukset:** Itävalta, Suomi, Ruotsi
- **Asiakaspalvelukeskukset:** Abu Dhabi, Itävalta, Belgia, Suomi, Saksa, Italia, Singapore, Venäjä, Turkki, Yhdysvallat
- **Pääkonttori:** Itävalta

Borougen paikkakunnat

- **Tuotantolaitokset:** Ruwais (UAE)
- **Asiakaspalvelukeskukset:** Abu Dhabi (UAE), Kiina, Intia, Singapore
- **Myyntikonttorit:** Abu Dhabi (UAE), Australia, Kiina, Libanon, Uusi Seelanti, Saudi Arabia
- **Pääkonttori:** Abu Dhabi (UAE), Singapore



Tuotamme ratkaisuja maailmanlaajuisiin haasteisiin...



Tuotamme ratkaisuja polyolefiineilla



infrastrukturi



autoteollisuus



erikoispakkaukset

...ja peruskemikaalien avulla



Fenoli, asetoni



Syöttöaineet, olefiinit



Melamiini



Kasvilannoitteet

Borealis Suomi lyhyesti

- Henkilöstömäärä noin 890
- Viisi tuotantoyksikköä:
olefiinit, fenoli, polyeteeni,
polypropeeni
ja Borstar-polyeteeni
- Tuotteet:
 - Petrokemian tuotteet
(eteeni, propeeni, fenoli ja aromaattit)
 - Polyolefiinimuovit
(polyeteeni, polypropeeni ja sekoitemuovit)
- Polyolefiinituotannosta noin 70%
menee vientiin.



Kilpilahden teollisuusalue

- Alueella toimivat:
 - Borealis, Neste Oil, Ashland Finland, Styrochem Finland, Innogas, Aga
- Alueella on n. 3500 teollista työpaikkaa
- Lisäksi urakoitsijoita, joiden palveluksessa on satoja henkilöitä
- Pinta-ala on noin 1300 hehtaaria
- Alueella on 10 yhteistä turvallisuussääntöä



Responsible Care – Vastuu Huomisesta



Tavoitteenamme on olla teollisuudenalan johtava Vastuu Huomisesta -yritys.

Sitoudumme edistämään kestävää kehitystä innovatiivisten ja lisäarvoa tuottavien ratkaisujen avulla arvoketjun jokaisessa vaiheessa tuotevastuujatteluun mukaisesti.

Johtava asemamme Vastuu Huomisesta -toimintamallissa perustuu maailmanluokan terveys-, turvallisuus- ja ympäristötuloksiin.

Vastuu Huomisesta -toimintamallin mukainen johtamisjärjestelmämme perustuu oman toimintamme jatkuvaan parantamiseen ja saavutustemme todentamiseen.

Sitoudumme täyttämään sekä lainsäädännön että omat, mahdollisesti tiukemmat vaatimukset.

Parantaaksemme edelleen terveys-, turvallisuus- ja ympäristöasioita sekä energiatehokkuutta keskustelomme avoimesti Vastuu Huomisesta -näkökohdista sidosryhmiemme kanssa.

Mark Garrett, Chief Executive 1.11.2008
Käännös englanninkielisestä alkuperäisestä

Responsible Care – Vastuu Huomisesta

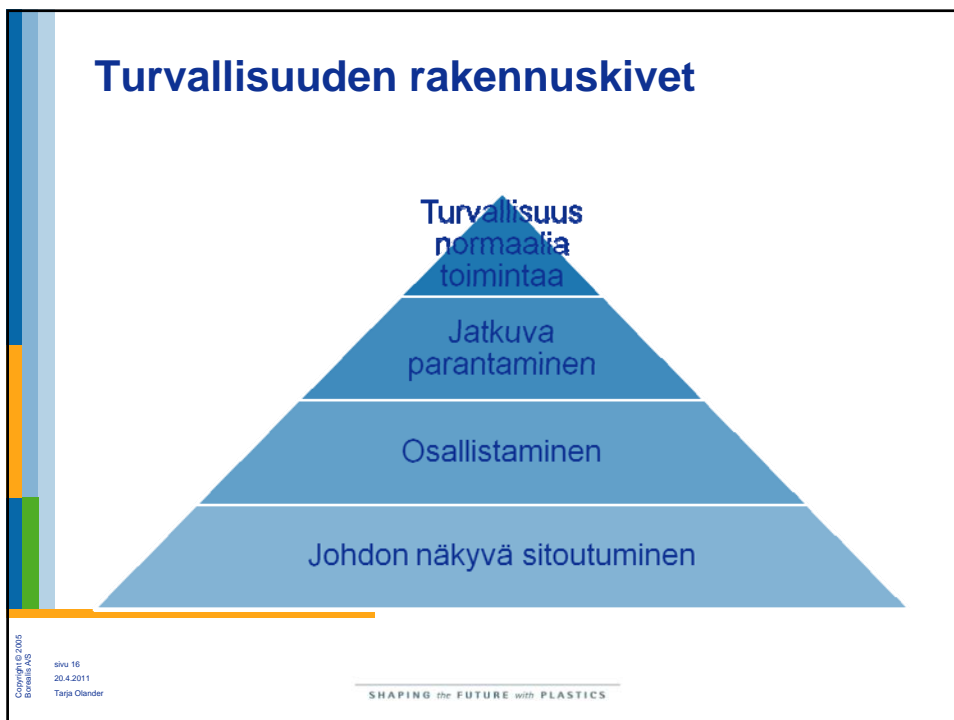
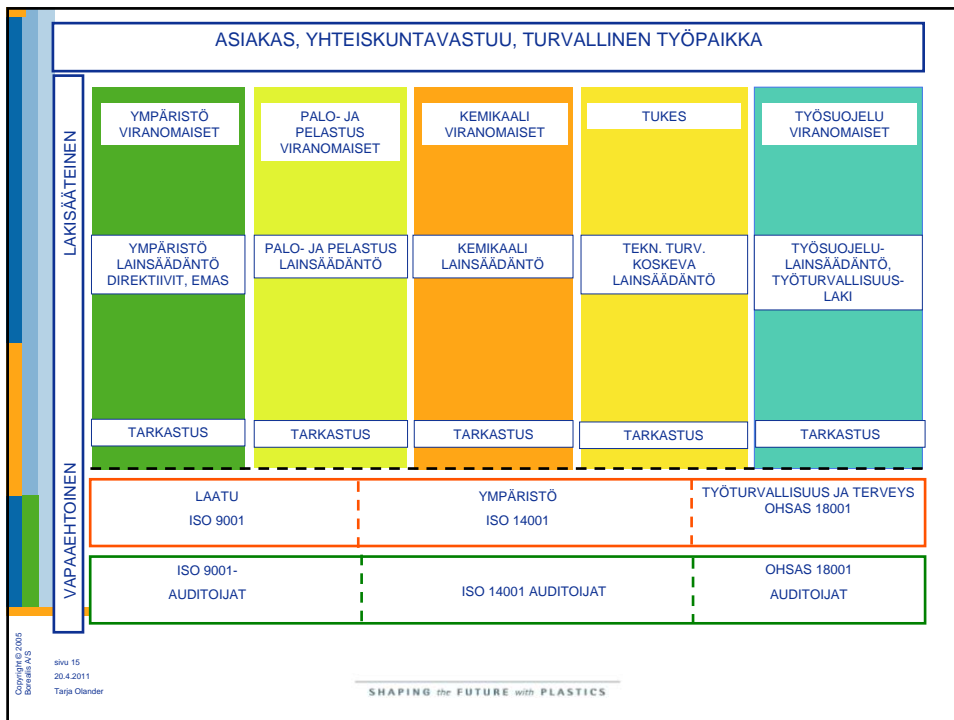
- Tavoitteenamme on olla teollisuudenalan johtava Vastuu Huomisesta -yritys.
- Johtava asemamme Vastuu Huomisesta -toimintamallissa perustuu maailmanluokan terveys-, turvallisuus- ja ympäristötuloksiin.
- Sitoudumme täyttämään sekä lainsäädännön että omat, mahdollisesti tiukemmat vaatimukset
- Sitoudumme edistämään kestävää kehitystä innovatiivisten ja lisäarvoa tuottavien ratkaisujen avulla arvoketjun jokaisessa vaiheessa tuotevastuuajattelun mukaisesti.
- Vastuu Huomisesta -toimintamallin mukainen johtamisjärjestelmämme perustuu oman toimintamme jatkuvaan parantamiseen ja saavutustemme todentamiseen.
- Parantaaksemme edelleen terveys-, turvallisuus- ja ympäristöasioita sekä energiatehokkuutta keskustelemme avoimesti Vastuu Huomisesta –näkökohdista sidosryhmiemme kanssa.

Haluamme olla teollisuudenalamme edelläkävijöitä terveys-, turvallisuus ja ympäristöasioissa

Ohjaavat periaatteet

- **Uskomme**, että liiketoiminnassa menestyminen vaatii erinomaista terveys-, turvallisuus- ja ympäristöasioiden hoitoa.
- **Vähennämme** jatkuvasti toimintojemme ympäristövaikutuksia.
- Toimitamme ympäristöä mahdollisimman vähän kuormittavia tuotteita.
- **Vaadimme** kaikilta Borealiksessa toimivilta terveys-, turvallisuus- ja ympäristöasioiden osaamista, menettelytapojemme tuntemista sekä toimimista niiden mukaisesti.
- **Otamme oppia** sekä poikkeamista että parhaista käytännöistä ja menettelytavoista.
- Terveelliset työskentelyolosuhteet ovat toimintamme perustana.

“Työskentelemme vain ja ainoastaan turvallisesti!”



Johdon näkyvä sitoutuminen

- HSE johtoryhmät :
 - HSE asioiden johtaminen
- Tavoiteasetanta
- HSE kierrokset:
 - Minimitavoite 10 kierrosta päällikköä kohden , joista 4 jossain muualla kuin omalla alueella
- Havainnointikierrokset:
 - Minimitavoite 20 kierrosta päällikköä kohden
- Housekeeping
- HSE palkitseminen:
 - Konsernin ja paikallinen turvallisuuspalkinto

H=Health
S=Safety
E=Environmet



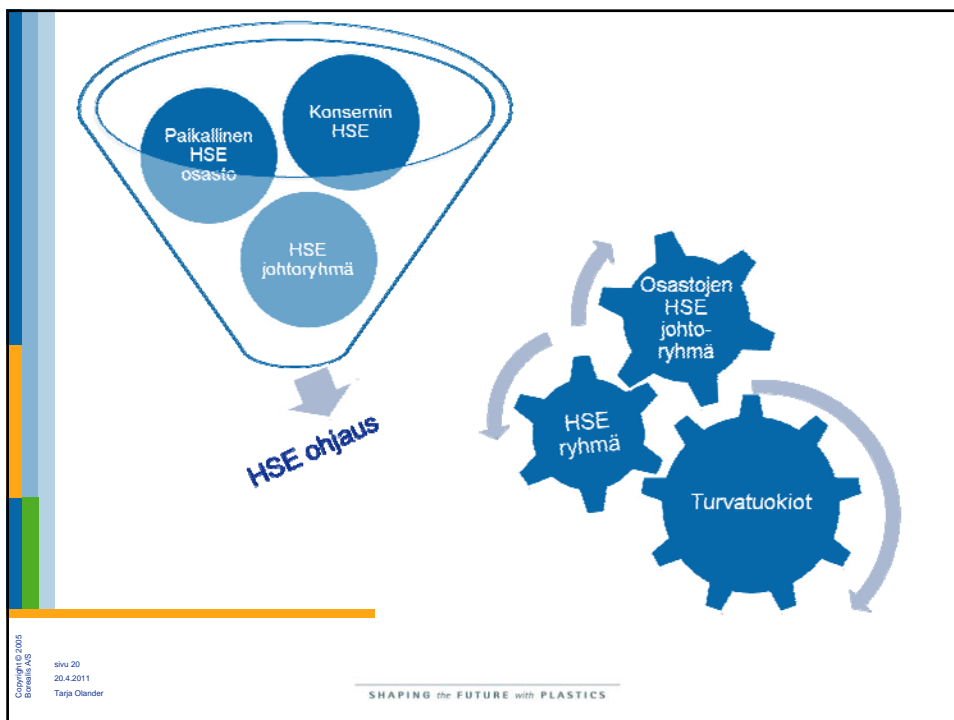
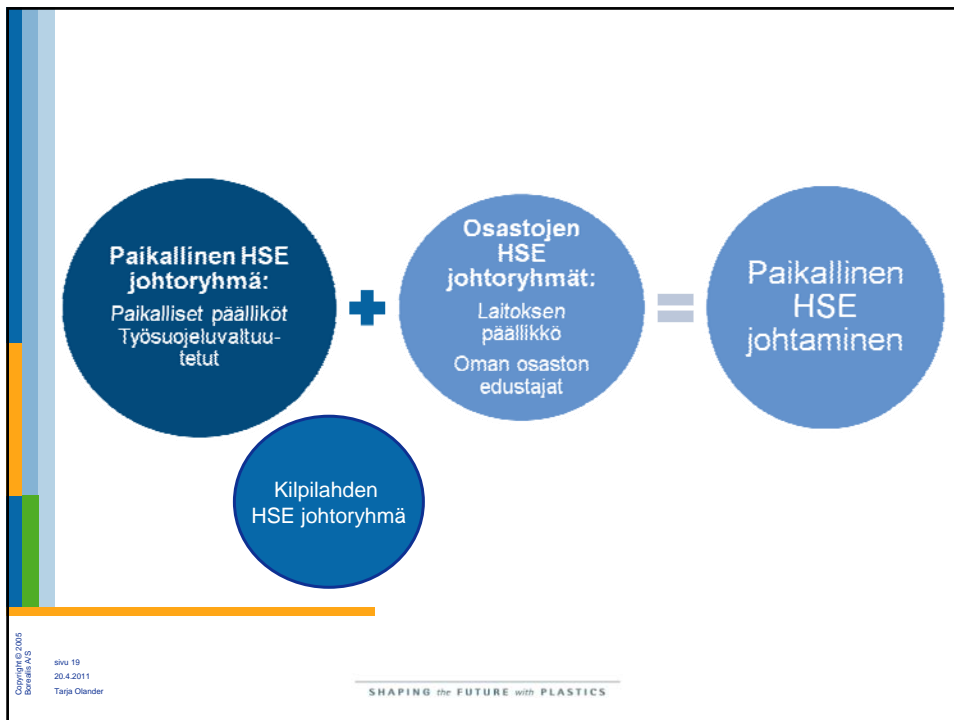
**Konsernin HSE
leader team:**
Tuotantopaikka-
kuntien HSE
päälliköt ja HSE
VP



Platformit:
HS (health,
safety)
E/E (energy,
environment)
PS (process
safety)

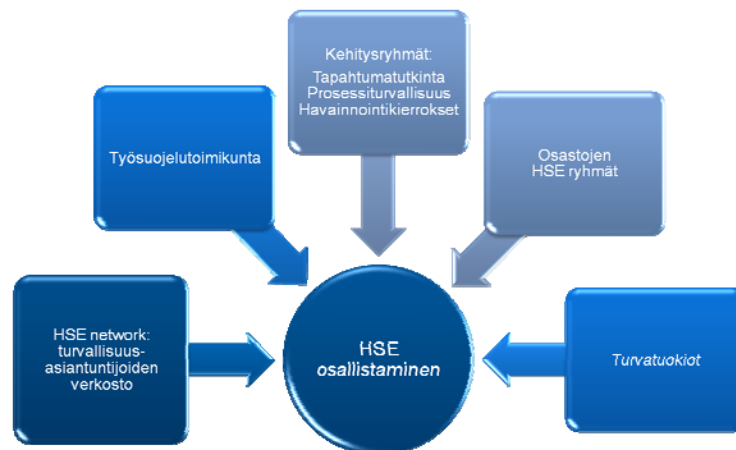


**Konsernin
HSE
johtaminen**



Osallistaminen

- Turvallisuuden periaatteiden koulutus
- Vaaratilanneraportointi
- HSE ryhmät
- HSE Network
- Työsuojeluasiamiesverkosto
- Työsuojelutoimikunta
- Turvatuokit
- HSE kierrokset
- Havainnointikierrokset
- Henkilökohtaiset suojavarusteet



Jatkuva parantaminen

- Tavoiteasetanta :
 - Ennakoivat mittarit
- Turvallisuusraporttien (HSE-raporttien) käsittelyn seuranta
- Riskinarviointi
- Onnettomuuksien tutkinta
- Tapahtumista oppiminen:
 - Koko konsernissa
 - Kilpilahden tilaajayritysten välillä



HS Turvallisuustavoitteet 2011

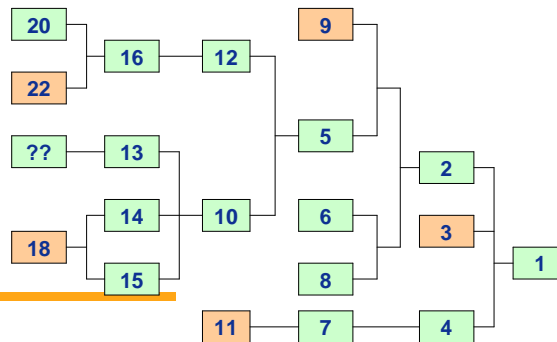
| Tavoite | Porvoo 2010 | Tavoite 2011 |
|--|-------------|------------------------------|
| TRI taajuus | 1,36 | 1,1 (koko konsernin tavoite) |
| PS tapahtumien korjaavat toimenpiteet ajallaan % | 97,4 | 98 |
| HSE raporttien käsittely% | 96,3 | 98 |
| Seurantatavoite | | |
| Havainnointi-kierrokset (kpl) | 2306 | 1850 |
| Sairauspoissolo% | 3,5 | 3,2 |

Terveys- ja turvallisuusriskien arviointi

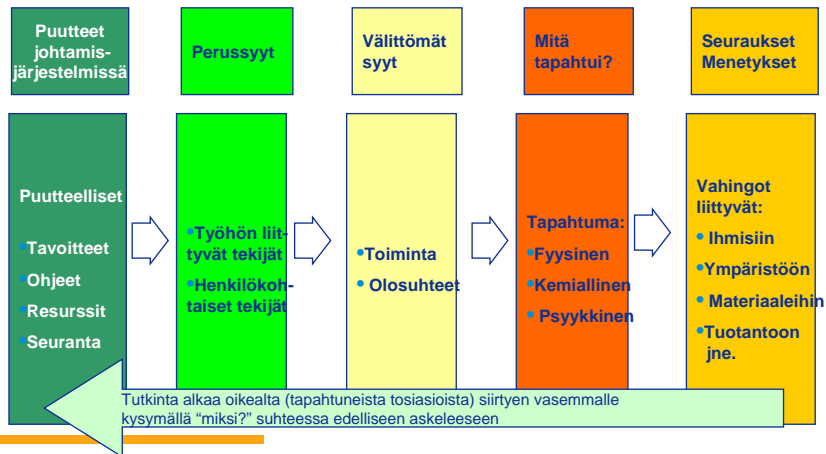


Onnettomuuksien tutkinta

- Kaikki tapaturmat, merkittävät ensiaputapaukset ja korkean riskin läheltä piti tilanteet tutkitaan Fact tree menetelmällä
- Kaikki syttymät ja vuodot tutkitaan Fact tree menetelmällä
- Tutkinnan apuna käytetään syy-seurausanalyysiä



Läheltä piti –tilanteiden ja onnettomuuksien tutkintamalli Syy-seuraus -analyysimalli



Tapaturmista oppiminen

- Kaikista Borealisella sattuneista tapaturmista ja korkean riskin ensiaputapauksista ja läheltä piti tapauksista tehdään kahden sivun mittainen yhteenveto
- Yhteenveto jaetaan vuosineljänneksittäin koko Borealiseen ja paketista edellytetään osastoilta palautetta:
 - Mitä opimme?
 - Onko meillä tähän paras käytäntö, jolla tapaturma voidaan torjua?
- Kilpilahden teollisuusalueen tapaturmat käsitellään Kilpilahden HSE yhteistyöfoorumeissa

Stenungsund 12.01.2011 Synergi 251001

Tapahtuman kuvaus?

- Kaksi operaattoria oli yöllä tarkastuskierroksella.
- He laskeutuivat normaalia reittiä betoniportaita hiekkapolulle.
- Sekä portaat että polku olivat jään ja vastasataneen lumen peitossa. Kävelyreittiä ei ollut hiekoitettu.
- Operaattorit olivat tietoisia liukkaista olosuhteista ja kävelivät varovaisesti.
- Toinen operaattoreista liukastui kuitenkin jäisellä polulla ja kaatui vasemmalle kyljelleen.



Tapaturma: LTA. Vasemman ranteen nyrjähdys.

Tapahtumasta oppiminen – Synergi 251001

Tapahtumapaikkakunnalla:

- Arvioidaan lumenluontikäytännöt ja kiinnitetään erityistä huomiota kävelyreitteihin, joita ei pystytä koneellisesti puhdistamaan
- Hankitaan alueelle lumilapioita ja hiekkastioita
- Arvioidaan, onko betoniportaat mahdollista korvata ritilällä.

Jaettavat opit (perussyöt ja kriittiset havainnot):

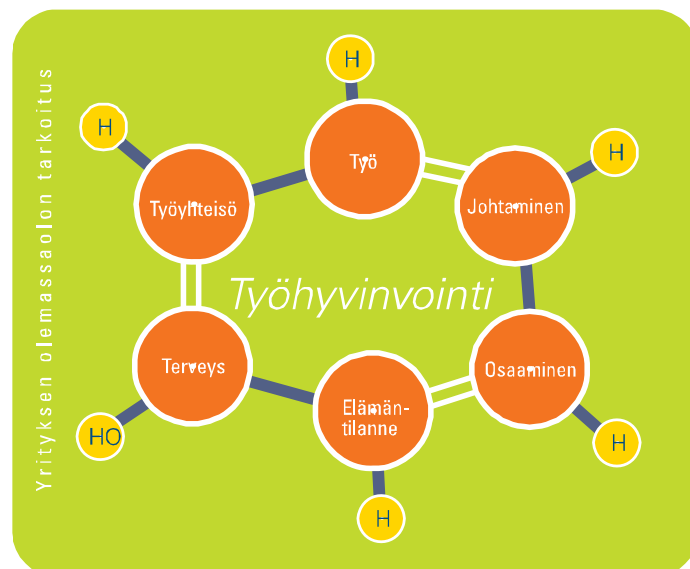
- Ovatko kaikkina vuorokauden aikoina käytettävät reitit asianmukaisesti tiedossa ja jalankulkijoille mahdollisesti aiheutuvat liukastumis- ja kaatumisriskit tunnistettu?
- Voidaanko käyttää turvallisempia reittejä tai korvata riskejä aiheuttavat pinnat esimerkiksi ritilöillä tai lisätä kaiteita?
- Vahvistetaanko riittävästi "kolmen kontaktin sääntöä" (esim. tikkaissa kiinni molemmilla jaloilla ja toisella kädellä) ?
- Pystytäänkö riittävässä määrin vähentämään kävelyreittien liukkaita riskien eliminoimiseksi?
- Osaavatko ihmiset sopeuttaa kävelyvauhtinsa liukkauden mukaan ?

Omalla paikkakunnalla:

(Kuvailkaa, mitä opitte toimipaikassanne tästä tapahtumasta ja laatikaa luettelo toimenpiteistä, joihin toimipaikassanne ryhdytään vastaavien tapausten ehkäisemiseksi.)

Turvallisuus osa normaalia toimintaa

- Kaikissa kokouksissa aloitetaan turvallisuusasioilla
- Onnistumisia arvioidaan saavutetun turvallisuustason perusteella
- Turvallisuus on jokaisen vastuulla
 - Jokaisella työntekijällä on oikeus ja velvollisuus antaa oma panoksensa turvallisuuden parantamisessa
- Otetaan huomioon ihminen kokonaisuutena:
 - Työhyvinvointi
 - 24 tunnin huolenpito



24 tunnin huolenpito

- Varhainen puuttuminen
- Sovittelutoiminta
- AVOTTA kuntoutus
- Vapaaehtoiset terveystarkastukset
- Kuntotreffit ja –startit
- Talvipäivä
- Liikuntakurssit (mm. hiihtoa, jumppaa, Zumbaa)
- Terveystorit
- Liikunta- ja kulttuurisetelit
- Liikuntatapahtumien tukeminen
(mm. Hki maraton, Naisten kymppi)
- Kerhot



HSE ja Q johtoryhmän kampanja 13.8.2010 perjantai

- Vuoden 2010
tapaturmapäivän teemana on
paluu arkeen

- Tapaturmapäivän 13.8.2010
tavoitteena on muistuttaa arjen
vaaranpaikoista ja vaaratilanteista,
jotka liittyvät arkitiineihin.

- HSE ja Q johtoryhmä kampanjoi
tällä teemalla porttikampanjana

- Jaetaan:

- Patakintaita, joita käyttämällä eipä
polta käsiään
- Leipominenhan on muodissa: aina
on tuoretta pöydässä

ARJEN KÄYTTÖ ON SALLITTU!
www.tapaturmapaiva.fi

Esimerkki



HSE-asiat vuosikello

Loka-joulukuu

Pysyvien kehitysryhmien ja tärkeimpien muutosprojektien väliraportoinnit

Seuraavan vuoden suunnittelu

Painopistealueet
Avainmittarit
Toimenpiteet

HSE-budjetointi

Auditointisuunnitelmat

Elo-syyskuu

HSE-prosessin välikatselmointi

Avainmittareiden toteutuma ja toimintasuunnitelman toimenpiteiden tehokkuuden ja riittävyyden arviointi

Lakimuutosten käsittely ja jatkotoimenpiteet

Tammi-maaliskuu

Painopistealueet ja päätavoitteet

Toimintasuunnitelma

Viestintäsuunnitelma

Pysyvien kehitysryhmien ja tärkeimpien muutosprojektien väliraportointien aikataulutus

HSE-näkökohtien päivitys

HSE-prosessin katselmointi edelliseltä vuodelta, esim

Vaatimustenmukaisuus vakuutukset .
Toimenpiteiden tehokkuus
Lakimuutosten käsittely ja jatkotoimenpiteet

Huhti-kesäkuu

Alkuvuoden yhteenveto avainmittareista ja toimenpiteistä

Pysyvien kehitysryhmien ja tärkeimpien muutosprojektien väliraportoinnit

HSE-toiminnan tason jatkuva parantaminen yhtiön arvojen ja Vastuu Huomisesta -politiikan mukaisesti lakisääteiset velvoitteet täyttäen.

HSE-asenteiden, -toimintatapojen ja tietoisuuden kehittäminen

Miten olemme tilastojen valossa onnistuneet?

Työhyvinvoinnin edistäminen

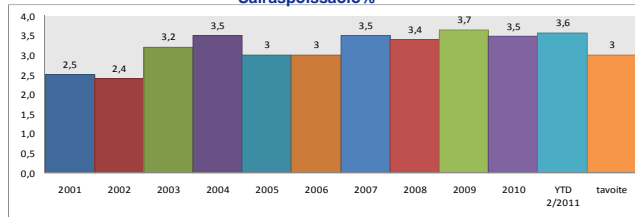
TYHY toiminta:

varhainen puuttuminen
 sovittelutoiminta
 AVOTTA kuntoutus
 vapaaehtoiset terveystarkastukset
 kuntotreffit ja -startit
 talvipäivä
 liikuntakurssit (mm. hiihtoa, jumppaa, Zumbaa)
 terveystorit
 liikunta- ja kulttuurisetelit
 liikuntatapahtumien tukeminen (mm. Hki maraton, Naisten kymppi
 kerhot

24h huolenpidon kampanjat 6/vuosi:

liikennenopeus
 näkyminen liikenteessä
 alkoholin liikkäyttö
 perjantai 13. päivä
 tupakanvieroitus
 jalkojen hoito ja skannaus

Sairaspoissaolo%



Matkalla tapaturmattomaan työpaikkaan

Tapaturmataajuus: Borealis Suomi

Taajuus: kpl/ miljoona työtuntia

TRI= LTA + RWC + MTC
 LTA: poissaoloon johtanut tapaturma
 RWC: korvaavan työn tapahtuma
 MTC: lääkinnällistä hoitoa vaativa tapahtuma

1995-2000

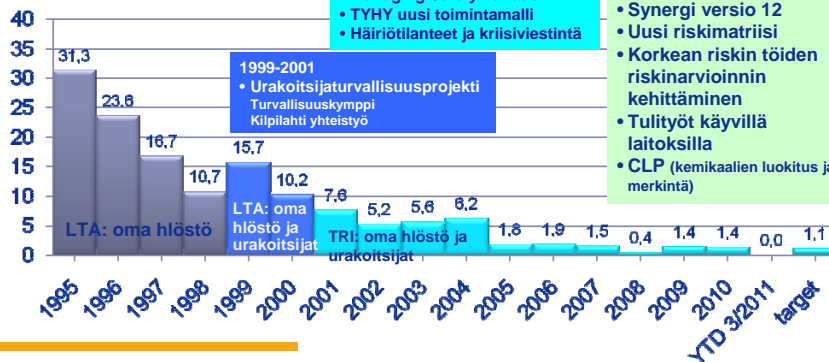
- Turvallisuus johdon agendalle
- HSE-johtamisjärjestelmä
- HSE-kierrokset
- Turvallisuusraportointi
- HSE-kokouskäytäntö

2001-2010

- Step Change in Safety
- Prosessiturvallisuus
- Housekeeping
- Työn riskin arviointi
- Carman
- Responsible Care=RC
- Managing Safety kertaus
- TYHY uusi toimintamalli
- Häiriötilanteet ja kriisiviestintä

2011 painopisteet:

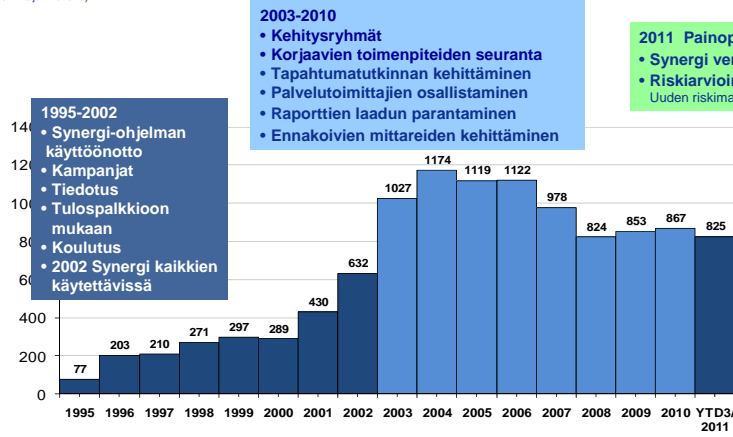
- Varhaisen puuttumisen koulutus
- Synergi versio 12
- Uusi riskimatriisi
- Korkean riskin töiden riskinarvioinnin kehittäminen
- Tulityöt käyville laitoksilla
- CLP (kemikaalien luokitus ja merkintä)



Matkalla tapaturmattomaan työpaikkaan

Turvallisuusraportointi ,Borealis Suomi

Raporttien lukumäärä/milj.työtuntia
(palv.toimittajat mukana)



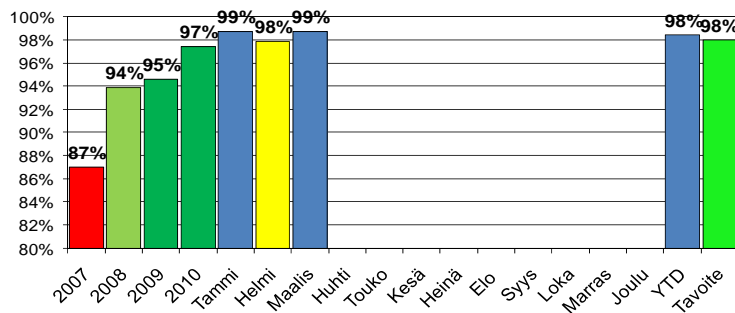
- 1995-2002**
- Synergi-ohjelman käyttöönotto
 - Kampanjat
 - Tiedotus
 - Tulospalkkioon mukaan
 - Koulutus
 - 2002 Synergi kaikkien käytettävissä

- 2003-2010**
- Kehitysryhmät
 - Korjaavien toimenpiteiden seuranta
 - Tapahtumatutkinnan kehittäminen
 - Palvelutoimittajien osallistaminen
 - Raporttien laadun parantaminen
 - Ennakoivien mittareiden kehittäminen

- 2011 Painopisteet:**
- Synergi versio 12
 - Riskiarviointi
- Uuden riskimatriisin käyttöönotto

Turvallisuusraporttien käsittely 2011 (Porvoo)

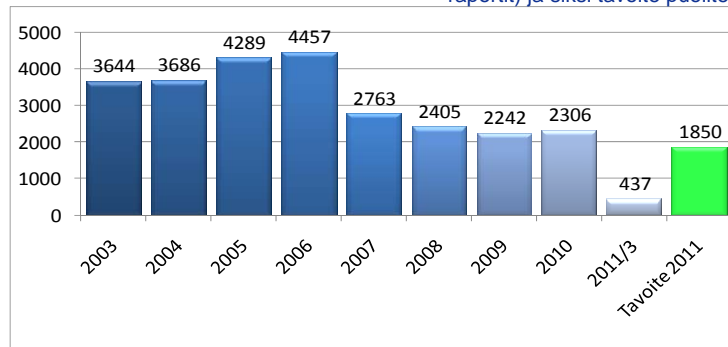
Hyväksytty tai valmis-tilaan laitettujen HSE-raporttien osuus raportointikuukaudta edeltävän kuukauden aikana kirjatusta raporteista



Havainnointikierrosten määrä Borealis Polymers Oy:ssä

kpl

2007 siirrytty käyttämään Synergijärjestelmää (yhteiset raportit) ja siksi tavoite puolitettu



Turvallisuustoimenpiteet ovat tehokkaita vain, jos ne aiheuttavat muutoksen tapaan jolla työ tehdään.

